

製品

情報

◆かなや設計◆

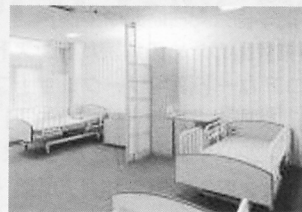
**快適で感染も防止する壁冷暖房を開発  
ベッドごとの温度調節も可能**

かなや設計（東京都墨田区、金谷直政取締役）は壁の中に冷水・温水を流すことで部屋を冷やしたり暖めたりする輻射式の冷暖房装置（特許出願中）を開発、設計に積極的に取り入れている。気流感が強い、湿度を保ちづらいついたエアコンによる冷暖房の問題点を解決。さらに既存の輻射冷暖房の課題であったコストが高い、床での放射冷暖房が困難などの問題も解決している。

壁を使う輻射式冷暖房「壁冷暖房」は、予め工場で壁を製作しておくため工期が短く、設置コストも安く済む。また耐久性、耐火性能を備え、結露がおきないよう工夫されている。病室などではベッドごとに温度を調節することも可能。現在川崎市の老人保健施設に設置済みで稼

動している＝写真。

同社の当該施設調査結果によると体調を崩した人ほど快適に感じ、かぜの治りが早いという結果が出てい



凹凸の壁面が壁冷暖房のパネル。また室内の空気を強制的にかきまわさないため、医療福祉施設での空気感染（結核、かぜ、インフルエンザなど）にも有効で、また暖房の場合の配管内の温水温度は29℃と低く、省エネにもなるという。

4人部屋の病室をモデルに1部屋32㎡とすると1㎡あたり13,345円。詳しくは同社に問い合わせる。

（同社ニュースリリースから）

【問い合わせ】有限会社かなや設計  
☎03-3621-1247 ✉kanaya@k-sekkei.net  
☎www.k-sekkei.net

企業

情報

◆GE横河メディカルシステム◆  
**画像診断などヘルスケア分野で  
三菱商事と業務提携に合意**

GE横河メディカルシステム（東京都日野市、三谷宏幸社長）は10月15日付で、三菱商事（東京都千代田区、小島順彦社長）とヘルスケア分野における業務提携を行うことで合意した。

提携分野は①画像診断センターや画像診断を含む複合医療センターの設立支援ビジネス②GE製品販売拡大への三菱商事の支援③三菱商事

のヘルスケアビジネス拡大へのGEの販売ネットワーク情報の活用④医療機関に対する機器保守及びその関連サービスを、対象品メーカーを限定せずに包括的に提供するマルチベンダーサービス事業の検討—の4分野。これら以外の分野について、今後積極的に提携の可能性を検討する。

（同社ニュースリリースから）

【問い合わせ】GE横河メディカルシステム株式会社  
（担当：松井） ☎042-585-9249

◆グラクソ・スミスクライン◆  
**ドラマ仕立てで分かりやすく  
うつ病に関する医療情報を提供**

グラクソ・スミスクライン（東京都渋谷区、マーク・デュノワイエ社長）はインターネット上のホームページ（http://glaxosmithkline.co.jp）で、うつ病に関する医療情報をドラマ化したメディ・シネマ「第三の訪問者」を公開している。月1回全8話。

医師や患者が葛藤しながらもうつ病の治療に前向きに取り組む姿を説得性の高いドラマ仕立

てで描いたもので、ドラマを通じてうつ病への偏見をなくし治療への正しい認識を高めるのが目的。

一般向けのペイシェント・エディションとソネット・エムスリー（東京都品川区）の医療従事者向けインターネットサービス「MR君」（要登録）を通じて配信しているドクターズ・エディションがある。実写ドラマによる医療情報配信は「MR君」では初めて。

（同社ニュースリリースから）

【問い合わせ】グラクソ・スミスクライン株式会社  
（担当：中村、福家） ☎03-5786-5030